

EXACT+VU™

Você conhece o Ultrassom
Que amplia
Sua visualização
Em 300%?



O Primeiro equipamento do Mundo à ter

29MHz

Em resolução com
Sistema de Micro
Ultrassom para
biópsias direcionadas
no câncer de próstata



EXACT+IMAGING





O Primeiro Sistema de Micro-Ultrassom que permite visualizar a próstata com a resolução de 70 microns

Uma revolução para biópsias de próstata direcionadas em tempo real

A plataforma ExactVu™ Micro-Ultrassom fornece uma solução mais prática para os urologistas realizarem biópsias direcionadas dentro do ambiente clínico padrão.



Resolução ampla de 300%

sobre o ultra-som convencional e comparável à ressonância magnética



Uma plataforma completa para biópsias direcionadas em tempo real:

Biópsias transperineais e transretais



Ferramenta de fusão disponível

para ambos, cognitivos ou totalmente guiados quando a ressonância magnética é necessária



Crescente evidência clínica

tem validado esta revolucionária tecnologia



Protocolo rápido

exigindo apenas 15 minutos durante um procedimento único, totalmente gerenciado pelo urologista

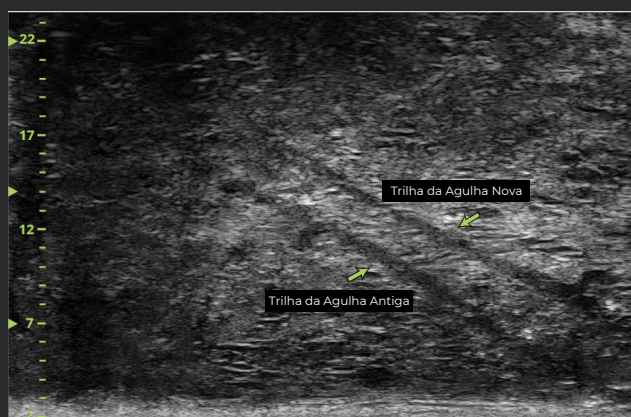
300 %

de Melhoria Em resolução

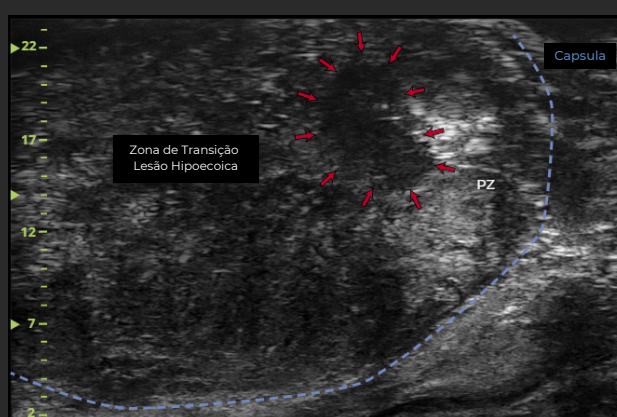
O sistema de Micro-Ultrassom ExactVu™ traz um verdadeiro avanço na imagem ultrassônica. O sistema opera a 29 MHz, favorecendo um aumento de 300% na resolução em relação aos sistemas convencionais de ultrassom e definição comparável à Ressonância Magnética. O produto permite resolução de 70 microns (0,07 de milímetro), devido ao câncer de próstata ser uma doença difusa, os urologistas podem usar

o Micro-Ultrassom para ver novos níveis de detalhes na próstata, incluindo diferenciar e discernir características suspeitas que não são visíveis nas frequências convencionais. O sistema ExactVu™ Micro-Ultrassom permite que o urologista visualize cuidadosamente, caracterize e depois direcione as regiões suspeitas para biópsia, tudo em tempo real em seu consultório.

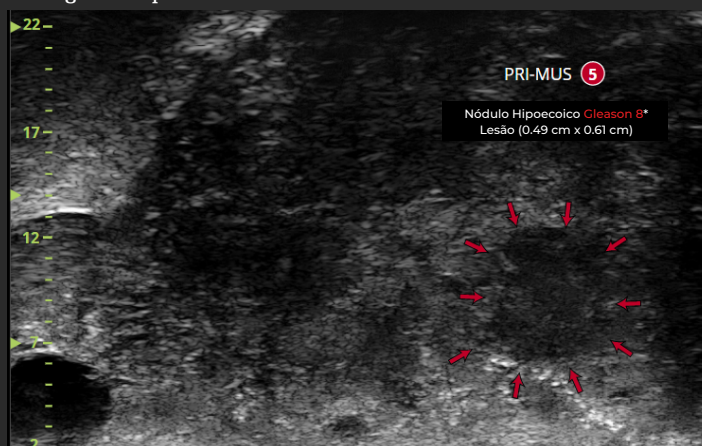
Visualize **passagem de agulhas em biópsias atuais e anteriores.**



Visualize **características teciduais clinicamente significativas.**



Pequenas lesões hipoecoicas significativas para direcionar novas biópsias em regiões suspeitas.



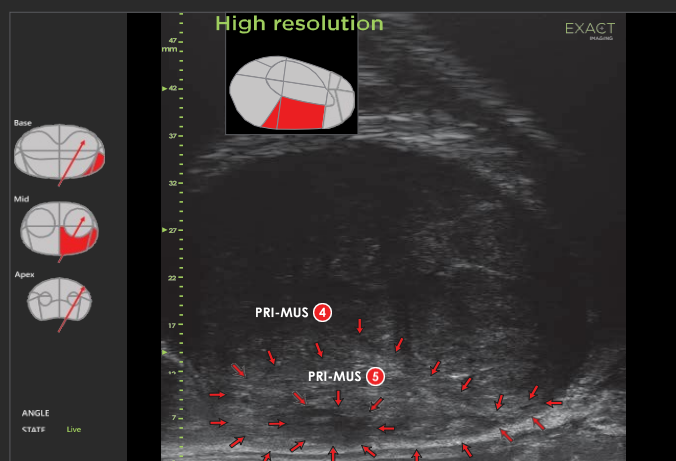
FUSIONVU™

Quando a RM é necessária, o FusionVu™ permite tanto a orientação Cognitive Assist™ ou guia completo de Micro-Ultrassom FusionVu™. Os softwares são executados na mesma plataforma ExactVu™.

Assistência cognitiva™ permite ao urologista realizar a fusão cognitiva mais rápida e simples com o benefício da resolução em tempo real de 70 microns. Basta selecionar as lesões identificadas por RM em um relatório PI-RADS e elas aparecerão na tela ExactVu™.

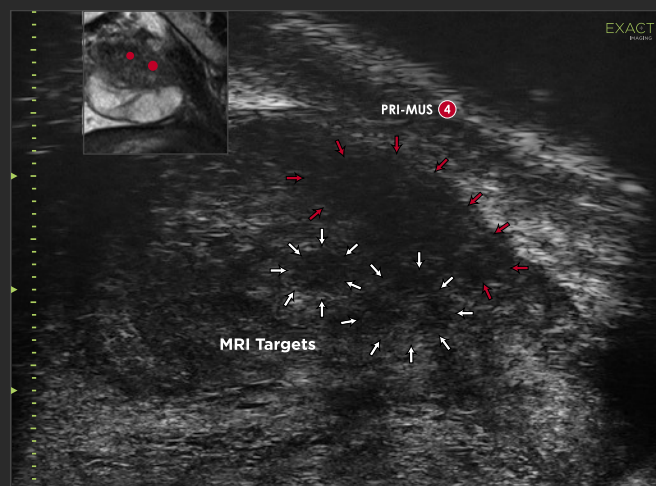
FusionVu™ permite a importação rápida de imagens com alinhamento e direcionamento de lesões identificadas por MRI. A segmentação é muito precisa porque as lesões podem ser identificadas em tempo real com riqueza de detalhes.

Cognitive Assist™



Cognitive Assist™ A tela mostra duas lesões **Gleason 7**. Vistas ao vivo no micro ultrassom e correlacionadas com o Gráfico PI-RADS das lesões.

FusionVu™



A RM Identificou uma lesão **PI-RADS 4** na zona de transição esquerda. A Lesão **PI-RADS 4** na RM foi uma amostra negativa/ Zona Anterior Apical **PRI-MUS 4**. Lesão foi identificada no Mirco-Ultrassom. Câncer Gleason 3+4 foi identificado na amostra.

Uma plataforma urológica completa

Transdutores adaptados :

O sistema ExactVu™ opera tanto transdutores de alta resolução de 29 MHz para biópsias de ultrassom guiadas, quanto transdutores de resolução convencionais para varredura abdominal (bexiga e rim) e um transdutor transretal de resolução convencional que está disponível para realizar biópsias em próstatas muito grandes (por exemplo, volumes de próstata acima de 120 cc).

Alta Resolução



Transdutor EV 29L

Transdutor de disparo lateral transretal de alta resolução de 29 MHz (linear)

Resolução Convencional



Transdutor EV9C

Transdutor Transretal de Próstata End-fire de 9 MHz (Curvo)



Transdutor EV5C

Transdutor Abdominal de 5 MHz (Curvo)

Kit de biópsias direcionadas - Transperineal ou Transretal

Dependendo do tipo de procedimento, transperineal ou transretal, com o ExactVu™ tornam-se mais rápidos, precisos e facilmente guiados pela resolução de 70 microns do sistema. O guia de encaixe transperineal garante que a agulha esteja sempre alinhada ao plano de imagem. Para procedimentos transperineais estáveis e fáceis, também está disponível um guia de encaixe, além de um braço articulado, sistema de passo e adaptador para o transdutor. EV29L (imagem abaixo).

